



**МИНИСТЕРСТВО ПО УПРАВЛЕНИЮ  
ИМУЩЕСТВОМ И ГРАДОСТРОИТЕЛЬНОЙ  
ДЕЯТЕЛЬНОСТИ ПЕРМСКОГО КРАЯ**

**П Р И К А З**

29.06.2021

№ 31-02-1-4-993

**Об утверждении документации  
по планировке территории  
для размещения линейного объекта  
регионального значения  
«Реконструкция автомобильной дороги  
«Пермь - Ильинский - Хохловка»,  
участок км 12+320 – км 12+430  
(разворотная площадка у территории  
архитектурно-этнографического музея  
«Хохловка»))»**

В соответствии со статьей 45 Градостроительного кодекса Российской Федерации, статьей 19 Закона Пермского края от 14 сентября 2011 г. № 805-ПК «О градостроительной деятельности в Пермском крае», пунктами 3.14, 3.81.12 Положения о Министерстве по управлению имуществом и градостроительной деятельности Пермского края, утвержденного постановлением Правительства Пермского края от 15 декабря 2006 г. № 88-п, на основании обращения Государственного бюджетного учреждения Пермского края «Управление дорожного проектирования» от 01 июня 2021 г. № 44-004у-01-05исх-73

**ПРИКАЗЫВАЮ:**

1. Утвердить прилагаемую документацию по планировке территории для размещения линейного объекта регионального значения «Реконструкция автомобильной дороги «Пермь - Ильинский - Хохловка», участок км 12+320 – км 12+430 (разворотная площадка у территории архитектурно-этнографического музея «Хохловка»))» (далее – документация по планировке территории) в составе:

1.1. Т1. Основная часть проекта планировки территории, шифр 02-2021-ППТ1;

1.2. Т3. Основная часть проекта межевания территории, шифр 02-2021-ПМТ3.

2. Признать утратившим силу приказ Министерства по управлению имуществом и градостроительной деятельности Пермского края от 30 апреля 2021 г. № 31-02-1-4-638 «Об утверждении документации



по планировке территории для размещения линейного объекта регионального значения «Реконструкция автомобильной дороги «Пермь - Ильинский - Хохловка», участок км 12+320 – км 12+430 (разворотная площадка у территории архитектурно-этнографического музея «Хохловка»»).

3. Отделу планирования градостроительной деятельности управления градостроительной деятельности Министерства по управлению имуществом и градостроительной деятельности Пермского края (далее – Министерство) в течение 7 дней с даты подписания настоящего приказа обеспечить направление утвержденной документации по планировке территории главе Хохловского сельского поселения Пермского муниципального района Пермского края.

4. Начальнику отдела планирования градостроительной деятельности управления градостроительной деятельности Министерства обеспечить опубликование настоящего приказа в Бюллетене законов Пермского края, правовых актов губернатора Пермского края, Правительства Пермского края, исполнительных органов государственной власти Пермского края, размещение на официальном сайте Министерства и направление настоящего приказа в органы и структурные подразделения согласно приказу Министерства от 20 июня 2019 г. № СЭД-31-02-2-2-689 «О назначении лиц, ответственных за направление нормативных правовых актов Министерства по управлению имуществом и градостроительной деятельности Пермского края».

5. Настоящий приказ вступает в силу через 10 дней после дня его официального опубликования.

6. Контроль за исполнением настоящего приказа возложить на заместителя министра по управлению имуществом и градостроительной деятельности Пермского края.

Министр



Л.Г. Ведерникова



УТВЕРЖДЕНА  
приказом  
Министерства по управлению  
имуществом и  
градостроительной деятельности  
Пермского края  
от 29.06.2021 № 31-02-1-4-993

**ДОКУМЕНТАЦИЯ ПО ПЛАНИРОВКЕ ТЕРРИТОРИИ**  
**для размещения линейного объекта регионального значения**  
**«Реконструкция автомобильной дороги «Пермь - Ильинский - Хохловка»,**  
**участок км 12+320 – км 12+430 (разворотная площадка у территории**  
**архитектурно-этнографического музея «Хохловка»)»**







Заказчик – Министерство транспорта Пермского края

**ДОКУМЕНТАЦИЯ ПО ПЛАНИРОВКЕ ТЕРРИТОРИИ  
ДЛЯ РАЗМЕЩЕНИЯ ЛИНЕЙНОГО ОБЪЕКТА  
РЕГИОНАЛЬНОГО ЗНАЧЕНИЯ  
«РЕКОНСТРУКЦИЯ АВТОМОБИЛЬНОЙ ДОРОГИ  
«ПЕРМЬ – ИЛЬИНСКИЙ – ХОХЛОВКА»,  
УЧАСТОК КМ 12+320 – КМ 12+430  
(РАЗВОРОТНАЯ ПЛОЩАДКА У ТЕРРИТОРИИ  
АРХИТЕКТУРНО-ЭТНОГРАФИЧЕСКОГО МУЗЕЯ  
«ХОХЛОВКА»))»**

**Том 1. Основная часть проекта планировки территории**

2021





Заказчик – Министерство транспорта Пермского края

**ДОКУМЕНТАЦИЯ ПО ПЛАНИРОВКЕ ТЕРРИТОРИИ  
ДЛЯ РАЗМЕЩЕНИЯ ЛИНЕЙНОГО ОБЪЕКТА  
РЕГИОНАЛЬНОГО ЗНАЧЕНИЯ  
«РЕКОНСТРУКЦИЯ АВТОМОБИЛЬНОЙ ДОРОГИ  
«ПЕРМЬ – ИЛЬИНСКИЙ – ХОХЛОВКА»,  
УЧАСТОК КМ 12+320 – КМ 12+430  
(РАЗВОРОТНАЯ ПЛОЩАДКА У ТЕРРИТОРИИ  
АРХИТЕКТУРНО-ЭТНОГРАФИЧЕСКОГО МУЗЕЯ  
«ХОХЛОВКА»))»**

**Том 1. Основная часть проекта планировки территории**

**02-2021-ППТ1**

Руководитель



А. В. Ковальчук

Главный инженер проекта

С. А. Носков

2021



Обозначение	Наименование Проект планировки территории Основная часть	Стр.	Примечание
02-2021-ППТ1-С	Содержание	3	
	<b>Графическая часть</b>		
02-2021-ППТ1-Ч1	1. Чертеж красных линий	4	
02-2021-ППТ1-Ч2	2. Чертеж границ зон планируемого размещения линейного объекта. Чертеж границ зон планируемого размещения линейных объектов, подлежащих реконструкции в связи с изменением их местоположения	5	
02-2021-ППТ1-ПЗ	<b>Положение о размещении линейных объектов</b>	6	
	1. Сведения о линейном объекте и технико-экономическая характеристика линейного объекта	6	
	2. Мероприятия по защите сохраняемых объектов капитального строительства от возможного негативного воздействия в связи с размещением линейных объектов	8	
	3. Мероприятия по сохранению объектов культурного наследия от возможного негативного воздействия в связи с размещением линейных объектов	8	
	4. Мероприятия по охране окружающей среды	8	
	5. Мероприятия по защите территории от чрезвычайных ситуаций природного и техногенного характера, в том числе по обеспечению пожарной безопасности и гражданской обороне	9	
	6. Предельные параметры разрешенного строительства, реконструкции объектов капитального строительства, входящих в состав линейных объектов в границах зон их планируемого размещения	10	
	7. Перечень координат характерных точек границ зон планируемого размещения линейного объекта	10	

Взам. инв. №  
Подпись и дата  
Инв. № орг

						02-2021-ППТ1-С			
Изм	Кол.уч	Лист	№ док	Подпись	Дата	Содержание	Стадия	Лист	Листов
Разработал	Порохина				05.21		П	3	10
Проверил	Демашина				05.21		ГБУ «УДП»		





# Чертеж красных линий

Пермский край  
Пермский муниципальный район  
Хохловское сельское поселение

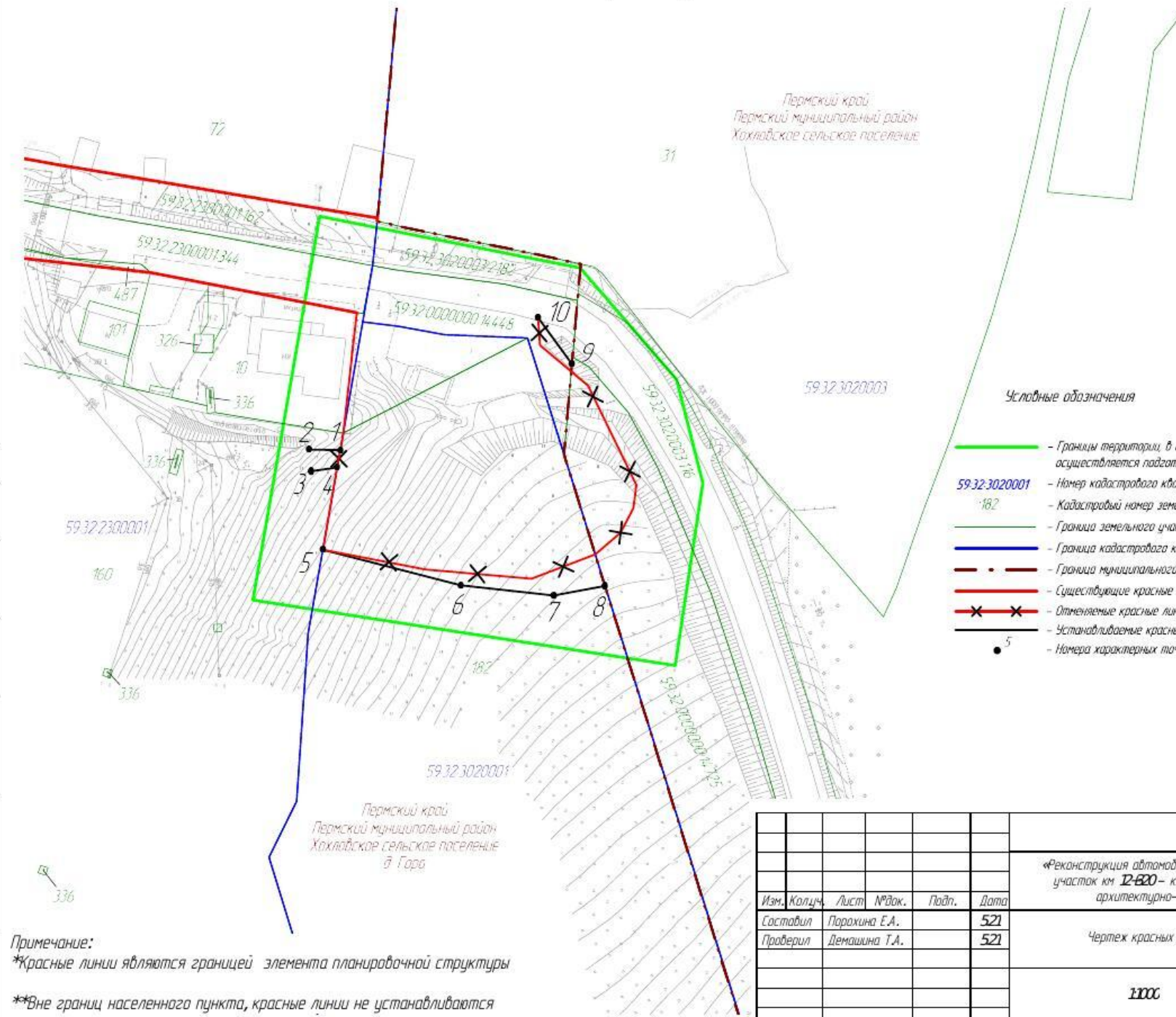
Перечень координат характерных точек  
устанавливаемых красных линий  
Система координат МСК - 99

№№ точки	X	Y
1	54536106	223309237
2	54536123	223308435
3	54535668	223308482
4	5453566	223309158
5	5453544	223308788
6	5453263	22332344
7	5453236	22331474
8	54532612	223316056
9	54533331	223315207
10	54530522	223314336

## Условные обозначения

- - Границы территории, в отношении которой осуществляется подготовка проекта планировки
- 59.32.30.20001 - Номер кадастрового квартала
- 182 - Кадастровый номер земельного участка
- - Граница земельного участка, сведения которого содержатся в ЕГРН
- - Граница кадастрового квартала
- - - - Граница муниципального образования
- - Существующие красные линии
- x - - Устанавливаемые красные линии
- x - - Отменяемые красные линии
- - Устанавливаемые красные линии
- 5 - Номера характерных точек красных линий

Система координат МСК-99  
Система высот - Балтийская 1977.  
Горизонталы проведены через 0,5 м



Примечание:  
\*Красные линии являются границей элемента планировочной структуры  
\*\*Вне границ населенного пункта, красные линии не устанавливаются

					02-2021-ППТ-14				
					«Реконструкция автомобильной дороги «Терь – Ильинский – Хохловка», участок км 12+820 – км 12+430 (разворотная площадка у территории архитектурно-этнографического музея «Хохловка»)»				
Изм.	Кол.	Лист	№ док.	Подп.	Дата	Чертеж красных линий	Стадия	Лист	Листов
Составил		Порохина Е.А.			521		П	1	1
Проверил		Демашина Т.А.			521				
1:000							ГБУ «УДП»		

Согласовано	
Взам. инв. №	
Подп. и дата	
Инв. № подл.	

# Чертеж границ зон планируемого размещения линейного объекта

Пермский край  
Пермский муниципальный район  
Хохловское сельское поселение

Перечень координат характерных точек  
зоны планируемого размещения линейного объекта  
Система координат МСК - 59

№№ точки	X	Y
1	545394,8	223098,16
2	545361,06	223092,37
3	545361,2	223084,3
4	545355,68	223084,82
5	545356,6	223091,58
6	545354,4	223087,82
7	545326,3	223123,44
8	545323,6	223117,4
9	545326,4	223162,02
10	545330,44	223176,75
11	545352,05	223168,65
12	545377,62	223156,19
13	545395,22	223143,37
14	545403,41	223099,7

## Условные обозначения

- - Границы территории, в отношении которой осуществляется подготовка проекта планировки
- 59-32-3020001**  
182 - Номер кадастрового квартала
- - Граница земельного участка, сведения которого содержатся в ЕТРП
- - Граница кадастрового квартала
- - - - Граница муниципального образования
- Граница зоны планируемого размещения линейного объекта
- 5 - Номера характерных точек границ зоны планируемого размещения линейного объекта

Система координат МСК-59  
Система высот - Балтийская 1972.  
Горизонтали проведены через 0,5 м

					<b>02-2021-ППТ 1-42</b>				
					«Реконструкция автомобильной дороги «Перь - Ильинский - Хохловка», участок км 12-820 - км 12-430 (разворотная площадка у территории архитектурно-этнографического музея «Хохловка»)»				
Изм.	Кол.	Лист	№ док.	Подп.	Дата	Чертеж границ зон планируемого размещения линейного объекта	Стадия	Лист	Листов
Составил	Порохина Е.А.				521		п	1	1
Проверил	Демашина Т.А.				521				
<b>1:000</b>							ГБУ «УДП»		

Примечание:  
Объекты капитального строительства проектируемые в составе линейного объекта отсутствуют

Согласовано

Взам. инб. №

Подп. и дата

Инб. № подл.



## Положение о размещении линейных объектов

### 1. Сведения о линейном объекте и технико-экономическая характеристика линейного объекта

В административном отношении линейный объект регионального значения «Реконструкция автомобильной дороги «Пермь – Ильинский – Хохловка», участок км 12+320 – км 12+430 (разворотная площадка у территории архитектурно–этнографического музея «Хохловка»)» находится в границах Хохловского сельского поселения Пермского муниципального района Пермского края, а также в границах д. Гора Хохловского сельского поселения Пермского муниципального района Пермского края и проходит по землям КГБУ «УАДиТ» и земельным участкам ПАО «ТРАНСКАПИТАЛБАНК».

Рельеф участка работ преимущественно холмистый.

Основные технические показатели плана трассы приведены ниже в таблице.

В процессе работ обследованы пункты Государственной геодезической сети (ГГС), расположенные в непосредственной близости к району изысканий с целью использования их в качестве исходных. За исходные пункты на объекте взяты пункты триангуляции: Глушата, Христофоровка, Скобелевка.

Система координат – МСК-59. Система высот – Балтийская.

Проектируемая дорога относится к дорогам общего пользования с капитальным покрытием, с транспортно-эксплуатационными показателями для дорог IV категории. Согласно, постановления Правительства РФ от 28.09.2009 №767 «О классификации автомобильных дорог в Российской Федерации» классифицируется, как обычная дорога. Основное назначение дороги - обеспечить связь муниципальных образований Пермского края между собой и магистральной сетью дорог.

В соответствие заданию и требованиям технического регламента Таможенного союза «Безопасность автомобильных дорог» ТР ТС 014/2011 после окончания реконструкции участок автомобильной дороги будет иметь технические параметры, которые приведены ниже в таблице.

Взам. инв. №	
Подпись и дата	
Инв. № подл.	

лист

02-2021-ППТ1-ПЗ

6

Изм.	Кодум.	Лист	№док.	Подпись	Дата
------	--------	------	-------	---------	------



Таблица 1 – Технические параметры

№ п/п	Наименование показателей	Единица измерений	Параметры
1	2	3	4
1	Категории автомобильных дорог		IV категория
2	Протяженность реконструируемых участков	км	0,110
3	Число полос движения	шт.	2 – под автомобильное движение
4	Ширина полосы движения	м	3,0
5	Тип дорожной одежды		капитальный
6	Материал покрытия		асфальтобетон
7	Расчетная нагрузка - для дорожной одежды - для искусственных сооружений	кН	АК-11,5 СК-14
8	Уровень надежности		нормальный

Интенсивность движения рассчитана согласно исходным данным интенсивности движения и состава движения по типам автомобилей, представленным заказчиком, а так же данным кратковременного учета движения.

Таблица 2 – Расчетная интенсивность движения на перспективный период

Годы	Среднегодовая интенсивность в обоих направлениях (Пермь-Хохловка)														Общая интенсивность движения	Приведенная интенсивность движения, ед./сут.
	Грузовое движение									Пассажирское движение						
	Всего грузовых автомобилей	Грузовые втомобили					Автопоезда			Легковые автомобили	Автобусы вместимости					
		до 2 т	от 2 до 6 т	от 6 до 8 т	от 8 до 14 т	>14 т	до 20 т	20-30 т	>30 т		малой	средней	большой			
<i>Коэффициент прироста интенсивности = 1,005</i>																
2019	112	20	64	28	0	0	0	0	0	292	0	8	0	412	472	
2021	113	20	65	28	0	0	0	0	0	295	0	8	0	416	477	
2036	122	22	70	30	0	0	0	0	0	318	0	9	0	448	514	
2041	125	22	71	31	0	0	0	0	0	326	0	9	0	460	527	

Конструкция дорожной одежды автомобильной дороги должна предусматривать пропуск легкового и грузового транспорта.

Взам. инв. №  
Подпись и дата  
Инв. № подл.

02-2021-ППТ1-ПЗ										лист	
7											
Изм.	Кодич.	Лист	№ док.	Подпись	Дата						









К основным мероприятиям по защите окружающей среды, предусмотренных в проекте, можно отнести следующие:

1. Постоянно устанавливается оптимальный режим работы дорожно-строительных машин.
2. Исключается, без соответствующего анализа и согласования с органами санитарно-эпидемиологического надзора, использование отходов промышленного производства для насыпи земляного полотна и дорожной одежды.
3. Предусматривается устройство придорожных канав с целью отвода поверхностных вод от подошвы насыпи.
4. В пределах прибрежных защитных полос, дополнительно к ограничениям, указанным для водоохранных зон, запрещается заправка топливом, мойка и ремонт автомобилей и других машин и механизмов.
5. Во избежание попадания ГСМ в почву при работе транспортных средств и строительных машин допускается применение только исправной техники, машин, механизмов и оборудования с отрегулированной топливной системой.
6. После окончания строительства производится очистка территории от строительного мусора и рекультивация земель.

**5. Мероприятия по защите территории от чрезвычайных ситуаций природного и техногенного характера, в том числе по обеспечению пожарной безопасности и гражданской обороне**

Мероприятия по гражданской обороне и мероприятия по предупреждению чрезвычайных ситуаций природного и техногенного характера при проектировании объекта капитального строительства не предусматривалось по согласованию с Главным управлением МЧС России по Пермскому краю, письмо № ИВ-168-2956 от 31.03.2021 г.

В зам. инв. №	
Подпись и дата	
Инв. № подл.	







Заказчик – Министерство транспорта Пермского края

**ДОКУМЕНТАЦИЯ ПО ПЛАНИРОВКЕ ТЕРРИТОРИИ  
ДЛЯ РАЗМЕЩЕНИЯ ЛИНЕЙНОГО ОБЪЕКТА  
РЕГИОНАЛЬНОГО ЗНАЧЕНИЯ  
«РЕКОНСТРУКЦИЯ АВТОМОБИЛЬНОЙ ДОРОГИ  
«ПЕРМЬ – ИЛЬИНСКИЙ – ХОХЛОВКА»,  
УЧАСТОК КМ 12+320 – КМ 12+430  
(РАЗВОРОТНАЯ ПЛОЩАДКА У ТЕРРИТОРИИ  
АРХИТЕКТУРНО-ЭТНОГРАФИЧЕСКОГО МУЗЕЯ  
«ХОХЛОВКА»))»**

**Том 3. Основная часть проекта межевания территории**

2021







Заказчик – Министерство транспорта Пермского края

**ДОКУМЕНТАЦИЯ ПО ПЛАНИРОВКЕ ТЕРРИТОРИИ  
ДЛЯ РАЗМЕЩЕНИЯ ЛИНЕЙНОГО ОБЪЕКТА  
РЕГИОНАЛЬНОГО ЗНАЧЕНИЯ  
«РЕКОНСТРУКЦИЯ АВТОМОБИЛЬНОЙ ДОРОГИ  
«ПЕРМЬ – ИЛЬИНСКИЙ – ХОХЛОВКА»,  
УЧАСТОК КМ 12+320 – КМ 12+430  
(РАЗВОРОТНАЯ ПЛОЩАДКА У ТЕРРИТОРИИ  
АРХИТЕКТУРНО-ЭТНОГРАФИЧЕСКОГО МУЗЕЯ  
«ХОХЛОВКА»))»**

**Том 3. Основная часть проекта межевания территории**

**02-2021-ПМТЗ**

Руководитель



А. В. Ковальчук

Главный инженер проекта

С. А. Носков

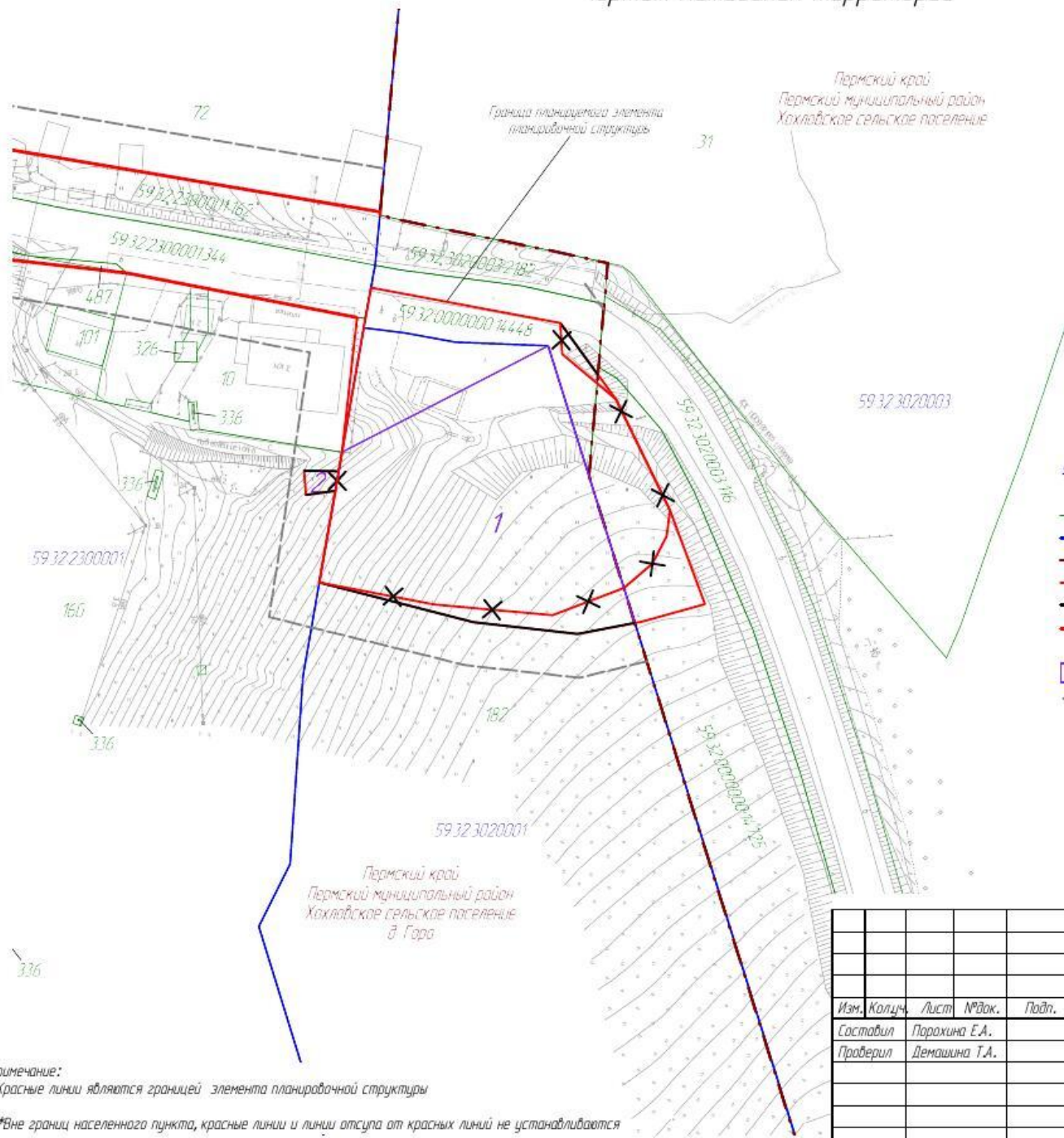
2021



Обозначение	Наименование Проект планировки территории Основная часть	Стр.	Примечание
02-2021-ПМТЗ-С	Содержание	3	
	<b>Графическая часть</b>		
02-2021-ПМТЗ-Ч1	1. Чертеж межевания территории	4	
	<b>Текстовая часть</b>		
02-2021-ПМТЗ-ПЗ	Пояснительная записка	6	
	Введение	6	
	1. Параметры проектируемого земельного участка	7	
	2. Сведения об отнесении образуемого земельного участка к определенной категории земель	9	
	3. Сведения о земельных участках, подлежащих изъятию для государственных нужд Пермского края в связи с размещением линейного объекта регионального значения	12	
	4. Сведения о границах территории, в отношении которой осуществляется подготовка проекта межевания территории.	12	
	5. Перечень координат характерных точек образуемых участков	13	

Изм.	Кол.уч.	Лист	№док	Подпись	Дата	02-2021-ПМТЗ-С		
						Стадия	Лист	Листов
Разработал	Порохина		05.21	Содержание	ГБУ «УДП»			
Проверил	Демашина		05.21					

# Чертеж межевания территории



## Условные обозначения

- 59.32.3020001 - Номер кадастрового квартала
- 182 - Кадастровый номер земельного участка
- Граница земельного участка, сведения которого содержатся в ЕГРН
- Граница кадастрового квартала
- Граница муниципального образования
- Существующие красные линии
- Устанавливаемые красные линии
- × × × - Отменяемые красные линии
- 2 - Номер контура образуемого земельного участка
- - Границы земельных участков, образуемых на 1 этапе
- Линии отступа от красных линий

Система координат МСК-59  
Система высот - Балтийская 1977.  
Горизонтали проведены через 0,5 м

					<b>02-2021-ПМ1-41</b>				
					«Реконструкция автомобильной дороги «Пермь – Ильинский – Хохловка», участок км 12+820 – км 12+430 (разворотная площадка у территории архитектурно-этнографического музея «Хохловка»)»				
Изм.	Колуч.	Лист	№ док.	Подп.	Дата	Чертеж межевания территории 1 этап	Стадия	Лист	Листов
Госавтобл	Порохина Е.А.				521		п	1	2
Проверил	Демашина Т.А.				521				
<b>1000</b>							ГБУ «УДП»		

Примечание:  
\*Красные линии являются границей элемента планировочной структуры  
\*\*Вне границ населенного пункта, красные линии и линии отступа от красных линий не устанавливаются

Согласовано				
Взам. инв. №				
Подп. и дата				
Инв. № подл.				





## Пояснительная записка

### Введение

Подготовка проекта межевания территории осуществлена применительно к застроенным и подлежащим застройке территориям, расположенным в границах элементов планировочной структуры линейного объекта регионального значения «Реконструкция автомобильной дороги «Пермь – Ильинский – Хохловка», участок км 12+320 – км 12+430 (разворотная площадка у территории архитектурно–этнографического музея «Хохловка»).

Разработка проекта межевания территории осуществляется в целях установления границ застроенных земельных участков и границ незастроенных земельных участков. Подготовка проектов межевания подлежащих застройке территорий осуществляется в целях установления границ незастроенных земельных участков, планируемых для предоставления физическим и юридическим лицам для строительства, а также границ земельных участков, предназначенных для размещения объектов капитального строительства федерального, регионального или местного значения.

Подготовка проекта межевания территории осуществляется в составе проекта планировки территории, подготовлена на основании инженерных изысканий.

Размеры земельных участков в границах застроенных территорий устанавливаются с учетом фактического землепользования и градостроительных нормативов и правил, действовавших в период застройки указанных территорий.

Если в процессе межевания территорий выявляются земельные участки, размеры которых превышают установленные градостроительным регламентом предельные (минимальные и (или) максимальные) размеры земельных участков, для строительства предоставляются земельные участки, сформированные на основе выявленных земельных участков, при условии соответствия их размеров градостроительному регламенту. Действие градостроительного регламента не распространяется на земельные участки занятые линейными объектами (статья 36,

Взам. инв. №	
Подпись и дата	
Инв. № подл.	





градостроительный регламент, Градостроительного кодекса Российской Федерации).

Проект межевания территории включает в себя чертеж межевания, а также информацию об образуемых земельных участках.

### 1. Параметры проектируемого земельного участка

Планируемая территория для размещения линейного объекта «Реконструкция автомобильной дороги «Пермь – Ильинский – Хохловка», участок км 12+320 – км 12+430 (разворотная площадка у территории архитектурно–этнографического музея «Хохловка»)» в д. Гора Хохловского сельского поселения Пермского муниципального района Пермского края и расположена в кадастровых кварталах: 59:32:3020001, 59:32:3020003, 59:32:2300001.

В постоянное землепользование предусмотрен отвод земель для размещения разворотной площадки у территории архитектурно–этнографического музея «Хохловка».

Фактические и проектные границы водных объектов отображены в чертежах - проекта планировки территории и проекта межевания территории.

Для достижения целей и задач проекта межевания территории предусмотрено формирование земельных участков согласно таблице 1- Перечень (экспликация) земельных участков, формируемых для линейного объекта регионального значения «Реконструкция автомобильной дороги «Пермь – Ильинский – Хохловка», участок км 12+320 – км 12+430 (разворотная площадка у территории архитектурно–этнографического музея «Хохловка»)».

Разрешенное использование вновь образованных земельных участков линейного объекта регионального значения «Реконструкция автомобильной дороги «Пермь – Ильинский – Хохловка», участок км 12+320 – км 12+430 (разворотная площадка у территории архитектурно–этнографического музея «Хохловка»)» определено в соответствии с Приказом Министерства экономического развития РФ от 1 сентября 2014 года N 540 «Об утверждении классификатора видов разрешенного использования земельных участков»: в

Взам. инв. №	
Подпись и дата	
Инв. № подл.	







## 2 этап

- образование земельного участка № 3 для размещения разворотной площадки у территории архитектурно-этнографического музея «Хохловка» путем объединения земельных участков № 1 и № 2 образованных на 1 этапе.

### 2. Сведения об отнесении образуемого земельного участка к определенной категории земель

Сведения о категории земель образуемых земельных участков, а также сведения о необходимости перевода земельного участка из состава земель одной категории в другую приведены в таблице 1 - Перечень (экспликация) земельных участков, формируемых для линейных объектов.

Федеральным законом от 31 июля 2020г. № 254-ФЗ «Об особенностях регулирования отдельных отношений в целях модернизации и расширения магистральной инфраструктуры и о внесении изменений в отдельные законодательные акты Российской Федерации» (далее – Закон № 254-ФЗ) установлены особенности отнесения земель или земельных участков к определенной категории земель, в целях модернизации и расширения магистральной инфраструктуры. Так согласно данного закона сведения об отнесении земельного участка, находящегося в государственной собственности, к категории земли промышленности, энергетики, транспорта, связи, радиовещания, телевидения, информатики, земли для обеспечения космической деятельности, земли обороны, безопасности и земли иного специального назначения (далее – земли промышленности) вносятся в единый государственный реестр недвижимости (далее – ЕГРН) по заявлению лица, которому предоставлен земельный участок, для размещения объекта инфраструктуры. При этом принятие решения о переводе земельного участка из одной категории земель в другую не требуется.

В соответствии с распоряжением Правительства Российской Федерации от 7 сентября 2020г. № 2278-р к объектам инфраструктуры, в отношении которых применяются особенности, установленные Законом № 254-ФЗ отнесены

Взам. инв. №	
Подпись и дата	
Инв. № подл.	









Инв № подл	Подп. и дата	Взам. инв. №

Изм.	
Лист	
№ докум.	
Подп.	
Дата	

**Таблица 1 - Перечень (экспликация) земельных участков, формируемых по объекту: «Реконструкция автомобильной дороги «Пермь – Ильинский – Хохловка», участок км 12+320 – км 12+430 (разворотная площадка у территории архитектурно-этнографического музея «Хохловка»)»**

№ п/п	Кадастровый номер земельного участка	Категория земель	Разрешенное использование	Правообладатель	Местоположение земельного участка	Сведения о необходимости перевода земельного участка из состава одной категории в другую	Сведения об отнесении (не отнесении) образуемого земельного участка к территории общего пользования	Номера характерных точек образуемого земельного участка	№ контура земельного участка на плане межевания территории	Площадь земельного участка, необходимая для реконструкции и объекта, кв. м
<b>Земельные участки относящиеся к существующей автомобильной дороге</b>										
1	59:32:0000000:14448	Земли населенных пунктов	Земельные участки (территории) общего пользования; Для общего пользования (уличная сеть)	Собственность Пермский край Постоянное (бессрочное) пользование КГБУ «УАДиТ» ПК	Пермский край, Пермский район, Хохловское с/п, д. Гора	-	-	-	-	1124
2	59:32:0000000:14725	Земли промышленности, энергетики, транспорта, связи, радиовещания, телевидения, информатики, земли для обеспечения космической деятельности, земли обороны, безопасности и земли иного специального назначения	Автомобильный транспорт; Для размещения объектов транспорта	Собственность Пермский край	Пермский край, Хохловское сельское поселение	-	-	-	-	711
<b>1 этап</b>										
<b>Способ образования земельного участка – раздел земельного участка (ст. 11.4 ЗК РФ)</b>										
1	59:32:3020001:182	Земли населенных пунктов	Земельные участки (территории) общего пользования	Собственность ПАО «ТРАНСКАПИТАЛБАНК»	край Пермский, р-н Пермский, с/п Хохловское, д. Гора	Не требуется	Относится	1-7	1	3091
2	59:32:2300001:160	Земли населенных пунктов	Земельные участки (территории) общего пользования	Собственность ПАО «ТРАНСКАПИТАЛБАНК»	край Пермский, р-н Пермский, с/п Хохловское, д. Гора	Не требуется	Относится	1-5	2	37
<b>2 этап</b>										
<b>Способ образования земельного участка – объединение земельных участков (ст. 11.6 ЗК РФ)</b>										
1	Участок №1 Участок №2	Земли населенных пунктов	Земельные участки (территории) общего пользования	Государственная или муниципальная собственность	Пермский край, Пермский район, Хохловское с/п, д. Гора	Не требуется	Относится	1-	3	3128

02-2021-ПМТГЗ-ПЗ

**3. Сведения о земельных участках, подлежащих изъятию для государственных нужд Пермского края в связи с размещением линейного объекта регионального значения**

Таблица 2 – Перечень земельных участков, подлежащих изъятию для государственных нужд Пермского края в связи с размещением линейного объекта регионального значения

№ п/п	Кадастровый номер земельного участка	Категория земель	Разрешенное использование	Правообладатель, вид права	Площадь земельного участка по документу, кв.м.	Испрашиваемая площадь земельного участка, кв.м.
1	59:32:3020001:182	Земли населенных пунктов	Под малоэтажную жилую застройку; Для многоэтажной застройки	Собственность ПАО «ТРАНСКАПИТАЛБАНК»	30 835	3 091
2	59:32:2300001:160	Земли населенных пунктов	Под жилую застройку малоэтажную; Для многоэтажной застройки	Собственность ПАО «ТРАНСКАПИТАЛБАНК»	59 461	37

**4. Сведения о границах территории, в отношении которой осуществляется подготовка проекта межевания территории.**

Перечень координат границы территории, в отношении которой осуществляется подготовка проекта межевания территории  
Система координат МСК-59

№ точек	X	Y
1	545352,56	2233185,81
2	545379,31	2233179,01
3	545407,98	2233154,21
4	545421,35	2233087,04
5	545322,48	2233069,9
6	545305,54	2233178,63

Взам. инв. №	
Подпись и дата	
Инв. № подл.	

						02-2021- ПМТЗ-ПЗ				Лист
										11
<b>Изм.</b>	<b>Кодум.</b>	<b>Лист</b>	<b>№ док.</b>	<b>Подпись</b>	<b>Дата</b>					



## 5. Перечень координат характерных точек образуемых участков

<b>Условный номер земельного участка 1</b> <b>Площадь 3091 кв.м.</b>		
<b>№ точек</b>	<b>X</b>	<b>Y</b>
1	545356,6	2233091,58
2	545361,88	2233092,51
3	545365,48	2233093,14
4	545389,96	2233140,64
5	545360	2233150
6	545326,11	2233160,56
7	545323,6	2233147,4
8	545326,3	2233123,44
9	545335,44	2233087,88
<b>Условный номер земельного участка 2</b> <b>Площадь 37 кв.м.</b>		
<b>№ точек</b>	<b>X</b>	<b>Y</b>
1	545361,88	2233092,51
2	545356,6	2233091,58
3	545355,68	2233084,82
4	545361,23	2233084,35
5	545361,06	2233092,37
<b>Условный номер земельного участка 3</b> <b>Площадь 3128 кв.м.</b>		
<b>№ точек</b>	<b>№ точек</b>	<b>№ точек</b>
1	545326,11	2233160,56
2	545360	2233150
3	545389,96	2233140,64
4	545365,48	2233093,14
5	545361,88	2233092,51
6	545361,06	2233092,37
7	545361,23	2233084,35
8	545355,68	2233084,82
9	545356,6	2233091,58
10	545335,44	2233087,88
11	545326,3	2233123,44
12	545323,6	2233147,4

Взам. инв. №	
Подпись и дата	
Инв. № подл.	

<b>Изм.</b>	<b>Кодум.</b>	<b>Лист</b>	<b>№ док.</b>	<b>Подпись</b>	<b>Дата</b>

02-2021- ПМТЗ-ПЗ

Лист

12

